

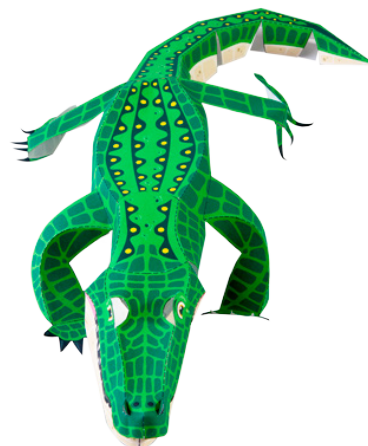
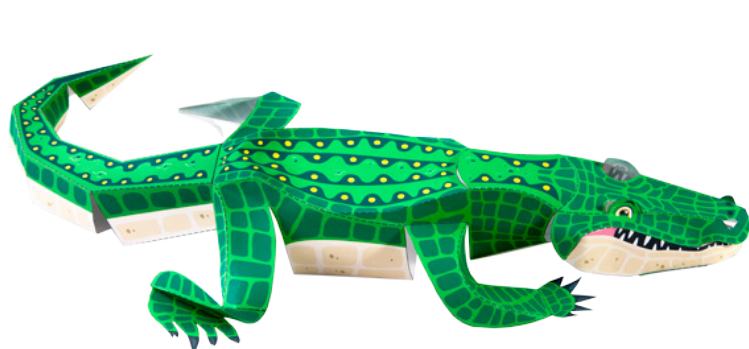
Jacararé

(*Caiman yacare*)

SEMA
Secretaria
de Estado de
Meio Ambiente

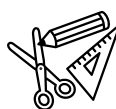


Governo de
**Mato
Grosso**



Recorte as peças e siga as instruções de montagem.

Ferramentas e materiais



- Tesoura
- Cola
- Régua
- Lápis
- Objeto pontudo (como uma caneta ou marcador sem tinta)
- Palito de dentes
- Pinça

Dicas de montagem



- A montagem será mais fácil se você escrever o número no verso de cada peça para poder identificá-las.
- Use um lápis e uma régua para marcar as linhas de dobra. Isto gerará dobras mais nítidas e definidas.
- Dobre as figuras ao longo das linhas e faça curvas quando necessário.
- Use um palito de dentes para aplicar a cola, assim você terá uma cobertura fina que dará um acabamento mais limpo.
- Use as pinças para pegar e juntar as pequenas peças.

Cuidado



- Este papercraft pode requerer o uso de tesoura, estilete, cola e outros itens perigosos para crianças pequenas. Ao trabalhar, mantenha-os fora do alcance delas.
- Ao usar a tesoura ou o estilete, tenha muito cuidado para não se cortar.

Terminologia



Padrão



Instruções de montagem

(1), (2), (3)...

Número de peças



----- Linha de dobra em forma de montanha



----- Linha de dobra em forma de vale



— Linha de corte



— Linha de corte parcial



— Corte e extração



Aplicar cola (seta vermelha)



Inserir (seta azul) (não aplicar cola)



Curvatura



O ponto na aba indica onde aplicar a cola



● Aba da cola (ponto vermelho) Juntar com outra peça



● Aba da cola (ponto verde) Juntar com a mesma peça

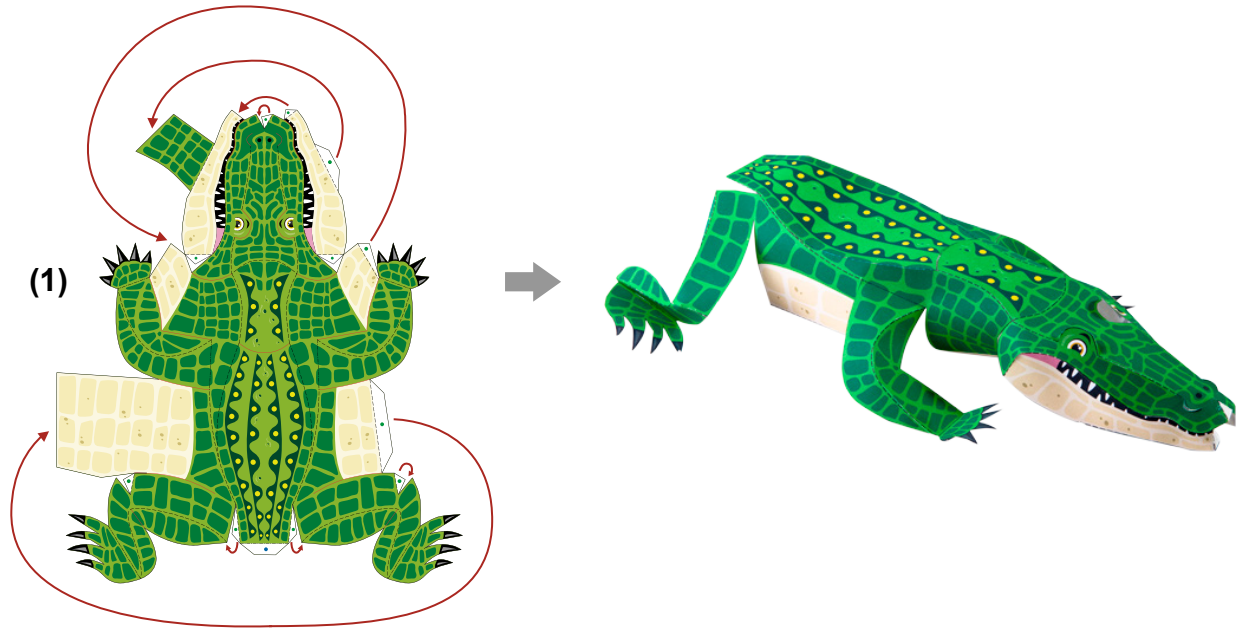


● Aba da cola (ponto azul) Juntar com o verso de outra peça

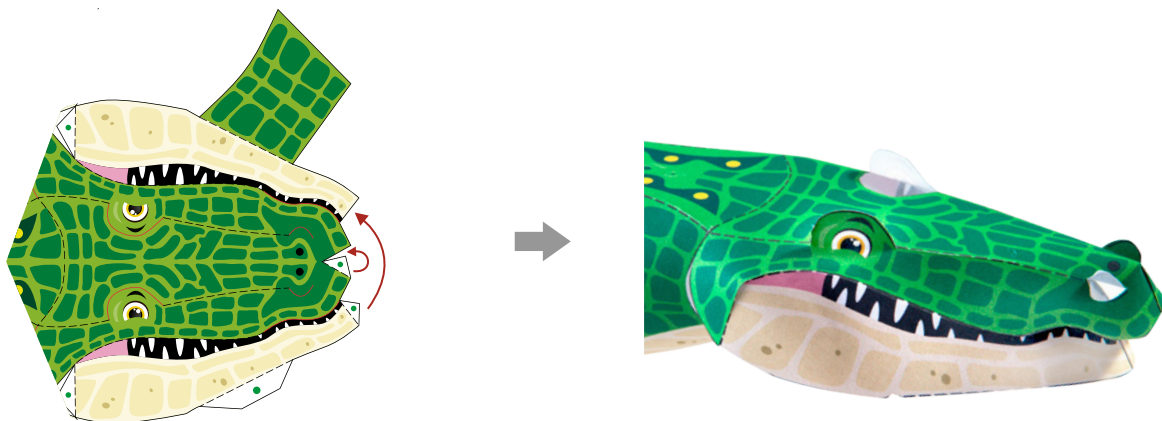


● Aba da cola (ponto amarelo) Juntar com o verso de duas peças juntas

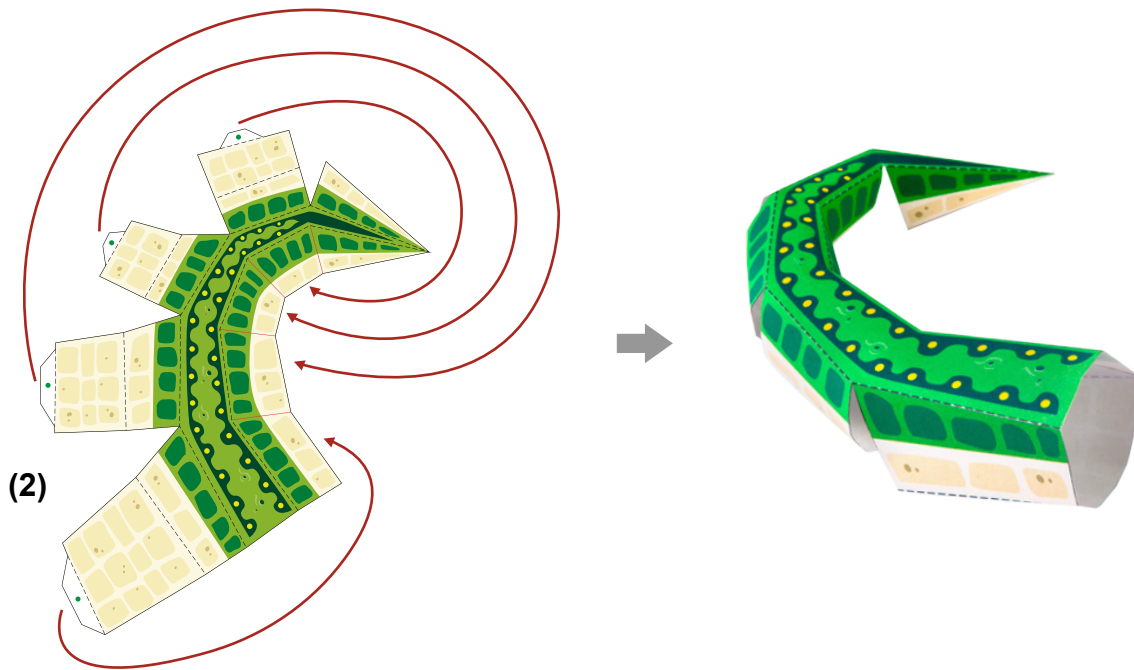
- 1** Depois de feitos todos os cortes, cortes parciais e dobras de cada seção da peça (1), comece colando a seção intermediária do jacaré, depois a superior e, finalmente, ambas as partes da mandíbula.



- 2** Cole cuidadosamente as dobras do focinho para formar dois níveis. Não se esqueça de fazer o corte parcial para obter esse efeito. Levante tanto os olhos como as narinas do jacaré, para dar um efeito de volume.



- 3** Depois de fazer os cortes e dobras correspondentes na peça (2), comece a colar cada seção da cauda, começando pela parte mais estreita e continuando até a mais grossa, conforme indicado pelas setas.



- 4** Finalmente, cole as figuras resultantes das peças (1) e (2), conforme indicado pelas setas. Desta forma, você terá o jacaré completo.

